

SLOKY[®]

토크 스크류 드라이버

Cat.01
www.dowtool.kr



소개

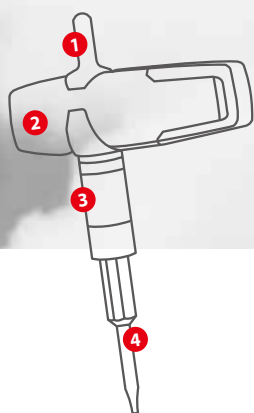
“SLOKY®”는 대만어로 “조이다”의 의미에서 만들어졌습니다.

SLOKY는 토크 스크류 드라이버 시스템에서 특허 받은 어댑터의 조이는 힘 즉 토크를 의미합니다. 특허 받은 토크 값이 설정된 어댑터로 전체 제품의 교환시스템을 구축하여 다양한 비트들과, 핸들들을 서로 교환하면서 나사를 조이거나, 풀기 위한 토크 스크류 드라이버가 됩니다.

Sloky 토크 스크류 드라이버는 구분이 편한 색상 인식과, 교환성을 가진 실용적인 도구입니다.

“과도한 조임이 없는” 장점을 최대 활용함으로써 여러 산업 분야에서 사용할 수 있습니다.

그리고 여러 형태와 크기를 가진 드라이버 비트들을 쉽게 교환을 하면서 나사와 공구에 대한 손상을 방지합니다.



- ✓ 1. 나사를 빠르게 조이거나, 풀어준다.
- ✓ 2. 세련된 인체공학적 디자인
- ✓ 3. 토크 정확성 $\pm 10\%$
- ✓ 4. 비트별 고유 색상 표기

특성



- 설정된 토크에 도달할 때, 클릭 소리가 납니다. 더 이상 지속적인 조임을 위해 나사에 대한 토크를 증가하지 않습니다.
- 나사를 조이고, 풀기 위해 동일한 스크류 드라이버를 사용합니다.
- 고장이나 손상으로부터 공구와 나사를 보호하기 위해, 풀림 토크의 한계는 조임 토크보다 더 큼니다.

*High efficiency
High quality
Highlight of Product*

장점



- 비트뿐 아니라, 토크 어댑터 또한 교체 가능합니다.
- 가볍고, 정확합니다! 경제적인 토크 스크류 드라이버로써 이상적입니다.
- 범용 핸들에 적합하며, 세계에서 가장 소형 크기의 토크 스크류 드라이버입니다.
- 토크 어댑터의 가격은 다른 브랜드들과 비교할 때 저렴합니다.
- 요청에 따라 여러 토크 값이 미리 설정된 어댑터를 이용할 수 있습니다.



서비스



- 고객의 만족을 충족시키기 위해, 가장 높은 품질의 SLOKY 제품과 서비스들을 지속적으로 공급합니다.
- 전문 기술로 고객의 요건들을 달성합니다.



어댑터

토크 원리

“ 과도한 조임이 없는 (No- over tighten)’ 어댑터는 비 복귀 라쳇 토크 소켓에서 생성됩니다.
이것은 샤프트 로드와 샤프트 실린더로 구성됩니다.

샤프트 로드의 코어 샤프트는 축으로 이동할 수 있는 이동성 라쳇으로 슬리브 되어 있습니다.

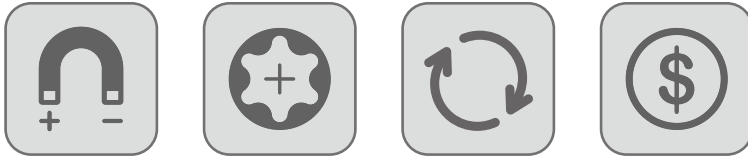
샤프트 실린더는 코어 샤프트로 슬리브 되도록 형성된 샤프트 슬롯을 가지고 있습니다.

샤프트 슬롯에서 코어 샤프트가 회전할 때, 적용된 토크가 미리 설정된 토크 값을 초과하는 경우, 코어 샤프트는 샤프트 슬롯에서 느리게 회전합니다.

이는 설정 도크에 도달할 때, 더 이상 지속적인 조임으로 나사에 대한 토크를 증가시키지 않는다는 것을 뜻합니다.



✓ 20,000 번의 제품 수명 테스트

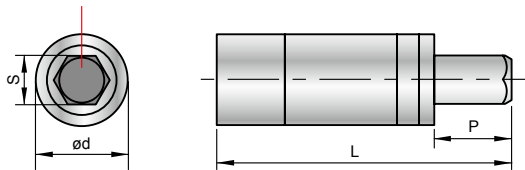


토크없이 드라이버를 사용

토크 스크루 드라이버를 사용하여

재료 : 탄소 강
 경도 : HRC 43° ~ 48°
 표면 처리 : 무전해 니켈
 단위 변환 : 1 Nm = 10.20kgf-cm

자석 부착



부품 번호	Suit For	Ød	S	P	L	Nm	Kgcm	In-lb		N.W.	포장 그림
TPK-A06-0.6	TX6 / 6IP	12	6.35	10	37	0.6	6.1	5.3	3 Pcs		
TPK-A07-0.9	TX7 / 7IP	12	6.35	10	37	0.9	9.2	8.0	3 Pcs		
TPK-A08-1.2	TX8 / 8IP	12	6.35	10	37	1.2	12.0	10.6	3 Pcs		
TPK-A08-2.0						2.0	20.4	17.7	3 Pcs		
TPK-A09-1.4	TX9 / 9IP	12	6.35	10	37	1.4	14.0	12.4	3 Pcs		
TPK-A09-2.0						2.0	20.4	17.7	3 Pcs		
TPK-A10-2.0	TX10 / 10IP	12	6.35	10	37	2.0	20.4	17.7	3 Pcs		
TPK-A15-3.0	TX15 / 15IP	12	6.35	10	37	3.0	30.6	26.6	3 Pcs		
TPK-A20-5.0	TX20 / 20IP	12	6.35	10	37	5.0	51.0	44.3	3 Pcs		
TPK-A20-5.5						5.5	56.1	48.7	3 Pcs		
TPK-A25-5.5	TX25 / 25IP	12	6.35	10	37	5.5	56.1	48.7	3 Pcs		



⚠ 본 제품은 수동 작동에만 적합합니다. 다른 전자 공구나 전동 공구는 적용하지 마십시오.

핸들

특징

사용자의 옵션들을 위해 세 가지 다른 타입의 핸들을 제공합니다.

소프트 존은 편안하게 잡을 수 있으며, 매우 유연합니다. 높은 토크 범위에서도 쉽게 나사들을 조이고, 풀 수 있습니다.

SLOKY 핸들의 뛰어난 디자인은 손에 완벽하게 맞으므로, 물질과 굳은살이 생기지 않도록 손을 보호합니다.

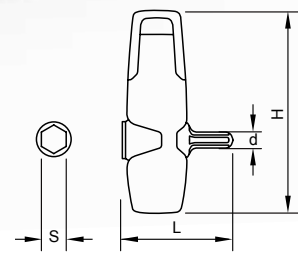
인체공학적 핸들 디자인



유니버설 핸들

특징들 :

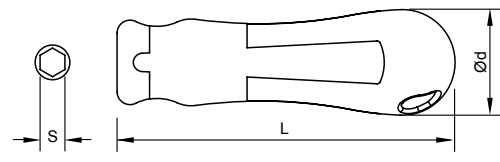
- 다양한 방식으로 쥐기 위한 범용 타입
- 엄지와 집게 손가락 사용의 편의와 효율성을 가진 대형 지지표면
- 나사를 쉽게 돌리도록 깃발형 장점 유지



무화과	부품 번호	Suit for Torque	Colore	S	L	H	d	N.W.
1	TPK-H01	0.6~5.5 Nm	Red	6.35	70.7	37.5	5	25g

슬림 핸들

- 소형 크기 나사들을 조이고, 푸는 동안 정확성과 효율성, 그리고 잡기에 편안함을 위한 슬림 핏

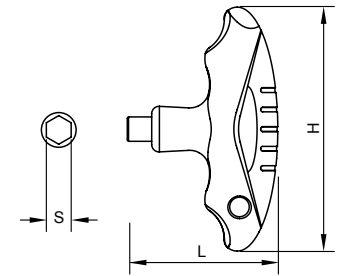


무화과	부품 번호	Suit for Torque	Colore	S	L	Ød	N.W.
2	TPK-H02	0.6~2.0 Nm	Red	6.35	104	32.5	45g

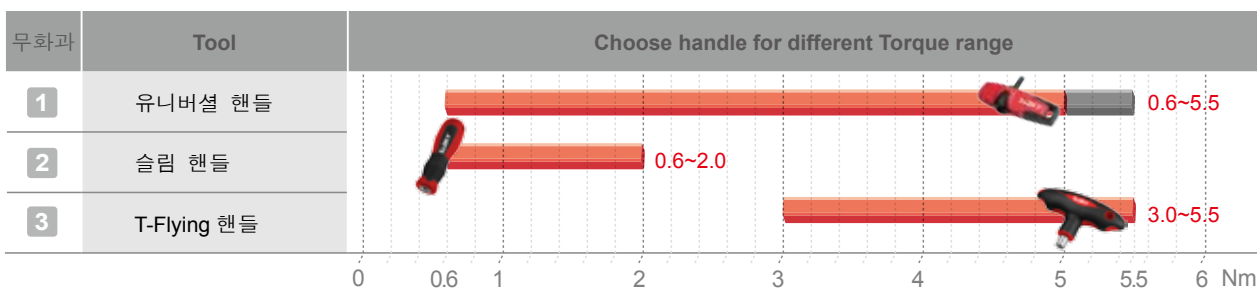
T-Flying 핸들

특징들 :

- 가벼우며, 더 높은 토크를 위한 설계
- 더 높은 토크에서도 사용하기에 특히 편안한, 최상의 핸들을 가능하게 한 놀라운 소프트 존 .



무화과	부품 번호	Suit for Torque	Colore	S	L	H	N.W.
3	TPK-H03	3.0~5.5 Nm	Red	6.35	6.5	10	59g



비트 Bits

비트별 고유 색상 표기

실수가 없습니다!
어댑터와 비트들에서 고유 색상을 확인 할 수
있습니다.
토크 어댑터와 비트들에 표시된 색상 관리 시
스템으로 적합한 토크 크기를 선택하십시오.
적합한 조임 토크의 이용과 전달에 있어 편의
성을 강화합니다.



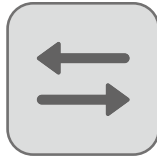
TORX®



TORX PLUS®



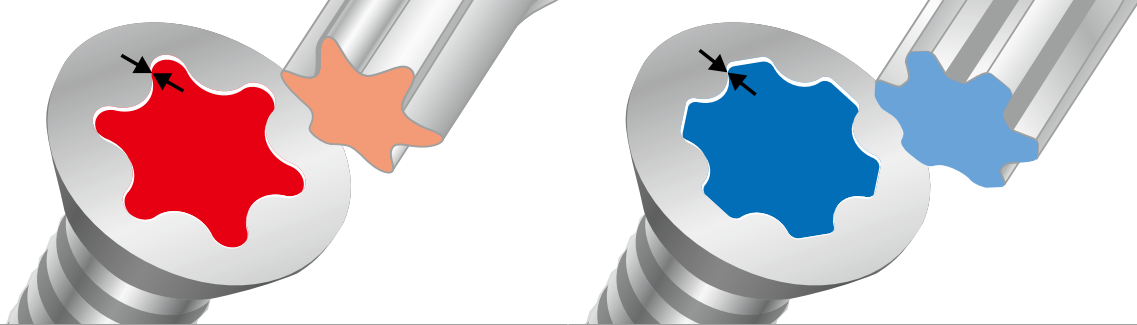
✓ 아이디어로 만들어지는 공구들



25mm

50mm

TORX® TORX PLUS®



TORX® 와 TORX PLUS® 의 차이점?

TORX® 와 TORX PLUS® 은 Acument global technologies LLC 의 등록 상표들입니다.
 TORX® 프로파일은 최신 산업과 고 성능 품질 제품들에 널리 사용되고 있습니다.
 TORX PLUS® 은 비트 마모를 감소시키고, 최대 토크가 전달되도록 하기 위한, 타원형 설정, 더 큰 횡단면, 넓은 접촉면을 특징으로 합니다.
 철삭 공구들에서 centre-lock 나사들의 경우, TORX PLUS® 나사 프로파일이 대표적으로 이용되고 있습니다.

확고한 체결력

정밀한 토크 공구는 우수한 결과로만 입증됩니다.
 적합한 테스트 장비와 시스템으로, 우리 제품의 정확성과 품질에 최고의 품질을 보장할 수 있습니다.

SCHATZ® 분석 / 정밀 실험 시스템

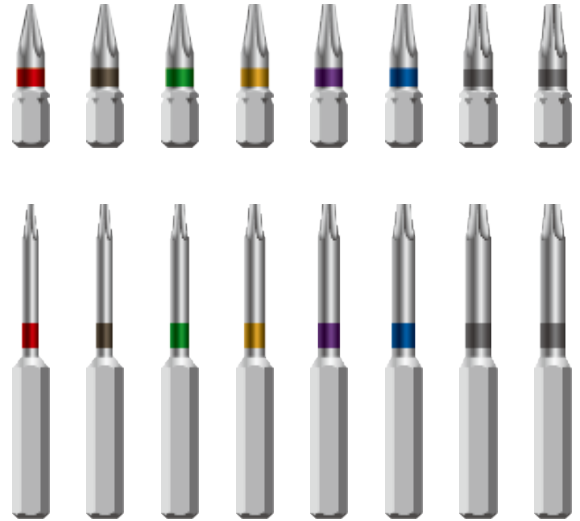
독일의 Schatz AG 토크 테스트 장비



▲Rockwell 경도 테스터



- TORX® 렌치는 공구나 나사 사이의 점 접촉이 아닌 면 접촉을 한다.
- 면 접촉을 함으로써 토크와 전달되는 힘의 양이 증가된다.



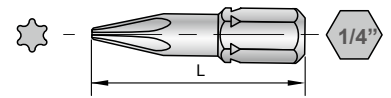
부품

TORX® 나사들을 위한 25mm 비트 (Bits)

경도 : HRC 58° ~60°

재료 : 고 합금 강

표준 : 1/4" DIN3126 – C6.3; DIN3126-E6.3



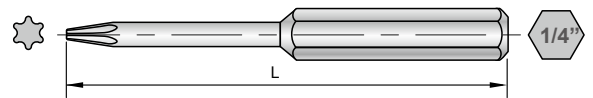
부품 번호	드라이버 크기	L		N.W.	포장 그림
TPK-B01-TX06-25	TX6	25	6 Pcs	31 g	
TPK-B01-TX07-25	TX7	25	6 Pcs	31 g	
TPK-B01-TX08-25	TX8	25	6 Pcs	31 g	
TPK-B01-TX09-25	TX9	25	6 Pcs	31 g	
TPK-B01-TX10-25	TX10	25	6 Pcs	31 g	
TPK-B01-TX15-25	TX15	25	6 Pcs	33 g	
TPK-B01-TX20-25	TX20	25	6 Pcs	33 g	

TORX® 나사들을 위한 50mm 비트 (Bits)

경도 : HRC 58° ~60°

재료 : 고 합금 강

표준 : 1/4" DIN3126 – C6.3; DIN3126-E6.3



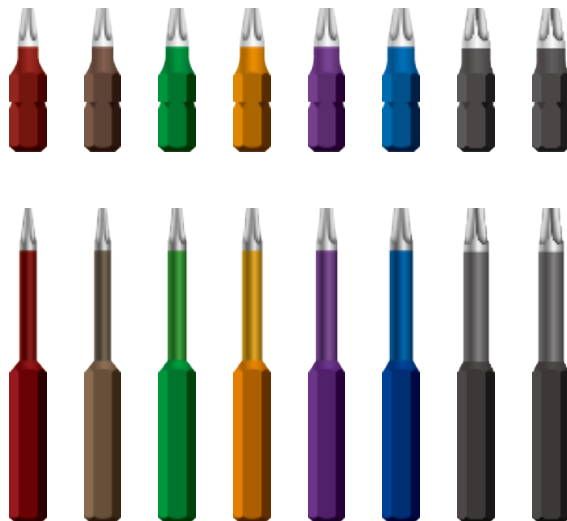
부품 번호	드라이버 크기	L		N.W.	포장 그림
TPK-B01-TX06-50	TX6	50	6 Pcs	53 g	
TPK-B01-TX07-50	TX7	50	6 Pcs	53 g	
TPK-B01-TX08-50	TX8	50	6 Pcs	53 g	
TPK-B01-TX09-50	TX9	50	6 Pcs	55 g	
TPK-B01-TX10-50	TX10	50	6 Pcs	58 g	
TPK-B01-TX15-50	TX15	50	6 Pcs	59 g	
TPK-B01-TX20-50	TX20	50	6 Pcs	62 g	
TPK-B01-TX25-50	TX25	50	6 Pcs	62 g	

TORX® 와 TORX PLUS® 는 Acument global technologies LLC 의 등록 상표들입니다.

TORX PLUS®



- 렌치와 나사 사이에 더 큰 면접촉.
- 회전방향으로 유효력 전달이 높다.



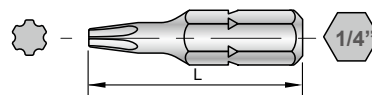
부품

TORX PLUS® 나사들을 위한 25mm 비트 (Bits)

경도 : HRC 58° ~60°

재료 : 고 합금 강

표준 : 1/4" DIN3126 – C6.3; DIN3126-E6.3



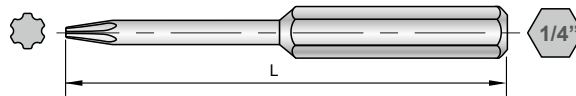
부품 번호	드라이버 크기	L		N.W.	포장 그림
TPK-B02- 6IP-25	6IP	25	6 Pcs	31 g	
TPK-B02- 7IP-25	7IP	25	6 Pcs	31 g	
TPK-B02- 8IP-25	8IP	25	6 Pcs	31 g	
TPK-B02- 9IP-25	9IP	25	6 Pcs	31 g	
TPK-B02-10IP-25	10IP	25	6 Pcs	31 g	
TPK-B02-15IP-25	15IP	25	6 Pcs	33 g	
TPK-B02-20IP-25	20IP	25	6 Pcs	33 g	

TORX PLUS® 나사들을 위한 50mm 비트 (Bits)

경도 : HRC 58° ~60°

재료 : 고 합금 강

표준 : 1/4" DIN3126 – C6.3; DIN3126-E6.3



부품 번호	드라이버 크기	L		N.W.	포장 그림
TPK-B02- 6IP-50	6IP	50	6 Pcs	53 g	
TPK-B02- 7IP-50	7IP	50	6 Pcs	53 g	
TPK-B02- 8IP-50	8IP	50	6 Pcs	53 g	
TPK-B02- 9IP-50	9IP	50	6 Pcs	55 g	
TPK-B02-10IP-50	10IP	50	6 Pcs	58 g	
TPK-B02-15IP-50	15IP	50	6 Pcs	59 g	
TPK-B02-20IP-50	20IP	50	6 Pcs	62 g	
TPK-B02-25IP-50	25IP	50	6 Pcs	62 g	

TORX® 와 TORX PLUS® 는 Acument global technologies LLC 의 등록 상표들입니다.



- “틱, 틱” 소리는 설정된 토크에 도달했음을 알려줍니다.
- 빠른 나사 풀기가 가능합니다.



스마트 키트

TORX® Kit : 25mm 비트 , 어댑터 , 유니버셜핸들

부품 번호	Contents						N.W.	Metric Screw	포장 그림
	핸들	어댑터			Bit	25mm			
		크기	Nm	KgfcM	In-lb				
TPK-SDTX-06K	TPK-H01	TX6	0.6	6.1	5.3	1Pc	290g	M2	
		TX7	0.9	9.2	8.0	1Pc		M2.2	
		TX8	1.2	12.0	10.6	1Pc		M2.2 M2.5	
		TX9	1.4	14.0	12.4	1Pc		M3	
		TX10	2.0	20.4	17.7	1Pc		M3 M3.5	
		TX15	3.0	30.6	26.6	1Pc		M3.5 M4	

TORX® 와 TORX PLUS® 는 Acument global technologies LLC 의 등록 상표들입니다.
 ⚠ 본 제품은 수동 작동에만 적합합니다. 다른 전자 공구나 전동 공구는 적용하지 마십시오.

쉽고 빠른 교환



- 비트를 앞으로 당겨 쉽게 분리하고 새로운 비트를 넣습니다.
- 다른 도구 필요없이 쉽게 결합됩니다.



Togo 키트

TORX® Kit : 25mm+50mm 비트 , 어댑터 , 유니버설 핸들 , 슬림 핏 핸들

부품 번호	Contents						N.W.	포장 그림
	핸들	어댑터				Bit		
		크기	Nm	Kgcm	In-lb			
TPK01-TGTX-12K	TPK-H01 + TPK-H02	TX6	0.6	6.1	5.3	1 Pc + 1 Pc	437g	
		TX7	0.9	9.2	8.0	1 Pc + 1 Pc		
		TX8	1.2	12.0	10.6	1 Pc + 1 Pc		
		TX9	1.4	14.0	12.4	1 Pc + 1 Pc		
		TX10	2.0	20.4	17.7	1 Pc + 1 Pc		
		TX15	3.0	30.6	26.6	1 Pc + 1 Pc		

TORX PLUS® Kit : 25mm+50mm 비트 , 어댑터 , 유니버설 핸들 , 슬림 핏 핸들

부품 번호	Contents						N.W.	포장 그림
	핸들	어댑터				Bit		
		크기	Nm	Kgcm	In-lb			
TPK02-TGIP-12K	TPK-H01 + TPK-H02	6IP	0.6	6.1	5.3	1 Pc + 1 Pc	437g	
		7IP	0.9	9.2	8.0	1 Pc + 1 Pc		
		8IP	1.2	12.0	10.6	1 Pc + 1 Pc		
		9IP	1.4	14.0	12.4	1 Pc + 1 Pc		
		10IP	2.0	20.4	17.7	1 Pc + 1 Pc		
		15IP	3.0	30.6	26.6	1 Pc + 1 Pc		

TORX® 와 TORX PLUS® 는 Acument global technologies LLC 의 등록 상표들입니다.

⚠ 본 제품은 수동 작동에만 적합합니다. 다른 전자 공구나 전동 공구는 적용하지 마십시오.

싱글 셋트

TORX® 싱글셋트 ; 25mm+50mm 비트 , 어댑터 , 유니버설 핸들

부품 번호	Contents						N.W.	포장 그림	
	핸들	어댑터			Bit				
		Nm	KgfcM	In-lb	크기	25mm+50mm			
TPK01-TX06-0.6	TPK-H01	0.6	6.1	5.3	TX6	2 Pcs + 2 Pcs	124g		
TPK01-TX07-0.9		0.9	9.2	8.0	TX7	2 Pcs + 2 Pcs			
TPK01-TX08-1.2		1.2	12.0	10.6	TX8	2 Pcs + 2 Pcs			
TPK01-TX08-2.0		2.0	20.4	17.7		2 Pcs + 2 Pcs			
TPK01-TX09-1.4		1.4	14.0	12.4	TX9	2 Pcs + 2 Pcs			
TPK01-TX09-2.0		2.0	20.4	17.7		2 Pcs + 2 Pcs			
TPK01-TX10-2.0		2.0	20.4	17.7	TX10	2 Pcs + 2 Pcs			
TPK01-TX15-3.0		3.0	30.6	26.6	TX15	2 Pcs + 2 Pcs			
TPK01-TX20-5.0		5.0	51.0	44.3	TX20	2 Pcs + 2 Pcs			
TPK01-TX20-5.5		5.5	56.1	48.7	TX20	2 Pcs + 2 Pcs			
TPK01-TX2025-5.5	TPK-H03					Bit 50mm		196g	
						TX20	2 Pcs		
						TX25	2 Pcs		

TORX PLUS® 싱글 셋트 : 25mm+50mm 비트 , 어댑터 , 유니버설 핸들

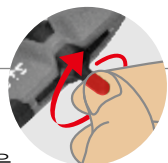
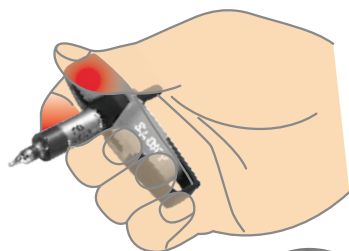
부품 번호	Contents						N.W.	포장 그림	
	핸들	어댑터			Bit				
		Nm	KgfcM	In-lb	크기	25mm+50mm			
TPK02- 6IP-0.6	TPK-H01	0.6	6.1	5.3	6IP	2 Pcs + 2 Pcs	124g		
TPK02- 7IP-0.9		0.9	9.2	8.0	7IP	2 Pcs + 2 Pcs			
TPK02- 8IP-1.2		1.2	12.0	10.6	8IP	2 Pcs + 2 Pcs			
TPK02- 9IP-1.4		1.4	14.0	12.4	9IP	2 Pcs + 2 Pcs			
TPK02-10IP-2.0		2.0	20.4	17.7	10IP	2 Pcs + 2 Pcs			
TPK02-15IP-3.0		3.0	30.6	26.6	15IP	2 Pcs + 2 Pcs			
TPK02-20IP-5.0		5.0	51.0	44.3	20IP	2 Pcs + 2 Pcs			
TPK02-2025IP-5.5		TPK-H03							Bit 50mm
						20IP	2 Pcs		
						25IP	2 Pcs		

TORX® 와 TORX PLUS® 는 Acument global technologies LLC 의 등록 상표들입니다 .

⚠ 본 제품은 수동 작동에만 적합합니다 . 다른 전자 공구나 전동 공구는 적용하지 마십시오 .

사용자 가이드

여러 핸들을 사용하는 팁



인체공학적으로 설계된 핸들에는 .
엄지와 집게 손가락을 위한 대형 지지 부분이 존재합니다 .

따라서 높은 토크의 전달은 꽤 단순합니다 . 바로 나사를 빠르게 돌리기 위한 원통형의 핸들 샤프트입니다 .

슬림 핏 핸들은 손에 딱 맞도록 설계되었기 때문에, 과도한 사용 이후에도 물집과 굳은살로부터 보호해줍니다.

핸들의 하드 존은 손을 재 위치시키는 동안 쉽게 손이 움직일 수 있도록 합니다. 소프트 존은 그립을 통해 전달되는 완전한 힘을 보장합니다.

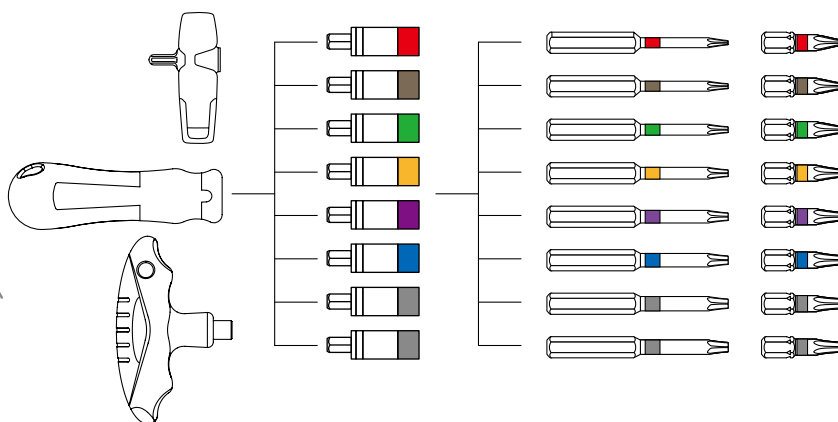
T Flying 핸들은 특히 풀기나 조이기 작업들에 높은 토크가 적용될 때마다 필요합니다.

힘은 양의 방향으로 전달되기 때문에, 손과 핸들 사이에 마찰 손실이 없습니다.

단순한 조작



컬러 코드로 비트 시스템 교환



자석을 지닌 모든 어댑터들의 경우, 비트들이 어댑터로 삽입되어, 자동으로 고정될 수 있습니다.

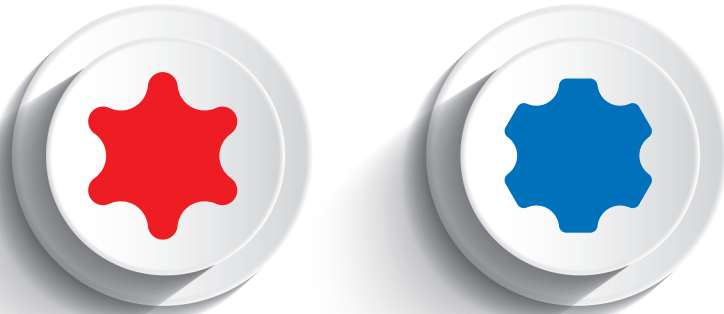
특정 시간 이용 후 토크가 낮아질 수 있는 이유

토크 어댑터는 레디컬 방향의 마찰에 의해 기능합니다. 이것이 현재 판매되는 제품과 다른 점입니다. 물체가 미끄러지거나, 혹은 또 다른 물체와 함께 두 개의 접촉면들에서 미끄러지는 경우, 상대 작용이 만들어질 것입니다. 이 상대 작용은 정지 마찰로 불리며, 이는 특정 시간 이용 후 마모를 일으킵니다. 현재 어댑터의 토크는 이러한 마모로 인해 낮아질 수 있습니다.

판단 방법

- 토크 어댑터에 대해 +/-10%의 허용 오차가 용인됩니다.
- 토크 분석기, 혹은 측정으로 점검하십시오.





다우상사

www.dowtool.kr

판매처

